



## Ficha Técnica del Programa presupuestario

### 1. Diagnóstico del Programa presupuestario

<b>Datos de identificación del Programa Presupuestario (PP)</b>	
<b>Nombre del Municipio:</b>	HUITIZILAN DE SERDAN
<b>Ejercicio fiscal:</b>	2025
<b>Nombre del Programa presupuestario:</b>	Progreso y Bienestar en el Municipio de Huitizilan de Serdán
<b>Clave del Programa presupuestario:</b>	P01-2025
<b>Dependencia o Entidad responsable del Pp:</b>	Regiduría de Salubridad y Asistencia Social, Encargada de Actividades Educativas, Culturales y Deportivas, INFA, Coordinación de Alimentos, Coordinación de Salud, Coordinación de Desarrollo Comunitario, Psicología, UBR del Sistema Municipal DIF

#### 1.1 Descripción del Problema

##### Antecedentes y definición del problema

A TRAVÉS DE LOS FOROS REALIZADOS AL INICIO DE LA ADMINISTRACIÓN SE PUDO IDENTIFICAR EN EL RUBRO POBREZA Y REZAGO SOCIAL MEDIANTE LA PARTICIPACIÓN CIUDADANA, LA IDENTIFICACIÓN DE LOS NIVELES DE REZAGO EDUCATIVO CON UN 53.5 % LA POBLACIÓN CON CARENCIAS PROMEDIO, LAS PERSONAS CON CARENCIAS DE ACCESO A LOS SERVICIOS DE SALUD REGISTRANDE UNA DISMINUCIÓN RESPECTO A LOS DATOS DEL 2010, LAS PERSONAS CON CARENCIAS POR CALIDAD Y ESPACIO DE LA VIVIENDA REGISTRANDO UN TOTAL DE 3 443 PERSONAS CON CARENCIAS PROMEDIO QUE SIGNIFICAN EL 21.6 % RESPECTO A LOS DATOS DEL 2010, ASÍ MISMO SE IDENTIFICÓ LA CARENCIA POR ACCESO A LA ALIMENTACIÓN QUE DISMINUYO RESPECTO A LOS DATOS EXISTENTES DEL 2010 SIENDO SOLO 8 882 PERSONAS CON CARENCIAS PROMEDIO DE ALIMENTACIÓN, PARTIENDO DE ESTO SE PUDO IDENTIFICAR EL PROBLEMA << LA POBLACION DEL MUNICIPIO DE HUITIZILAN DE SERDAN, CARECE DE ACCIONES DE PREVENCIÓN, ATENCIÓN Y SIGUIIMIENTO PARA EL MEJORAMIENTO DE SU CALIDAD DE VIDA >>.

##### Justificación del Pp

CON ESTE PROGRAMA SE BUSCA MEJORAR LA CALIDAD DE VIDA DE LA POBLACION MAS VULNERABLE DEL MUNICIPIO, MEDIANTE UN TRATO DIGNO, ACCESIBILIDAD A SERVICIOS DE SALUD DE CALIDAD, CAPACITAR MEDIANTE TALLERES A LA POBLACION ESTUDIANTIL, ADULTOS MAYORES Y PADRES DE FAMILIA

##### Estado actual del problema

EL GOBIERNO MUNICIPAL TRABAJA EN EL TEMA DE MEJORAR LA CALIDAD DE VIDA DE LAS PERSONAS, MEDIANTE LA DISPONIBILIDAD DE SERVICIOS DE SALUD, BIENESTAR A LAS PERSONAS DE LA TERCERA EDAD Y A GRUPOS VULNERABLES CON SEGURIDAD ALIMENTARIA



## Ficha Técnica del Programa presupuestario

### 1. Diagnóstico del Programa presupuestario

#### Evolución del problema

DURANTE VARIOS EJERCICIOS FISCALES ANTERIORES, SE HA IDENTIFICADO ESTA PROBLEMÁTICA, HACIENDO POSIBLE SU ATENCIÓN POR LO MENOS EN LOS EJERCICIOS 2023 Y 2024, PARA LOGRAR IMPROVEOR ESTAS BUENAS PRÁCTICAS PARA MEJORAR LA ATENCIÓN, CIUDADANA, EFICIENTAR EL GASTO PÚBLICO Y MEJORAR LA CALIDAD DE VIDA DE LA POBLACIÓN EN SITUACIÓN DE VULNERABILIDAD.

#### Experiencias de atención

EL GOBIERNO ESTATAL A TRAVÉS DE LA DESAGREGACIÓN DE ACCIONES A REALIZAR EN SU GESTIÓN, MENCIONA, EN SU EJE TEMÁTICA BIENESTAR SOCIAL, CULTURA, SALUD, EDUCACIÓN, RESPECTIVAMENTE, FORTALECER LAS ESTRATEGIAS DIRIGIDAS A LAS PERSONAS EN SITUACIÓN DE VULNERABILIDAD PARA INCREMENTAR SU ACCESO A UNA BUENA ALIMENTACIÓN; INCREMENTAR EL ACCESO A LOS SERVICIOS PREVENTIVOS DE SALUD Y BIENESTAR CON UN ENFOQUE INCLUYENTE; IMPULSAR ACCIONES ORIENTADAS A LA DISMINUCIÓN DE LAS CARENCIAS SOCIALES, ATENDIENDO CRITERIOS DE CALIDAD, ACCESIBILIDAD, DISPONIBILIDAD Y PERTINENCIA CULTURAL; INCENTIVAR LA PARTICIPACIÓN SOCIAL MEDIANTE LA CORRESPONSABILIDAD Y COINVERSIÓN DE LOS DIFERENTES SECTORES; INCREMENTAR EL ACCESO A LOS SERVICIOS DE SALUD CON UN ENFOQUE EQUITATIVO E INCLUYENTE; OTORGAR MEDIANTE JORNADAS DE ATENCIÓN A LA SALUD, SERVICIOS MÉDICOS A TODAS LAS REGIONES, CON ÉNFASIS EN LAS LOCALIDADES DE ALTA Y MUY ALTA MARGINACIÓN; IMPULSAR ACCIONES ORIENTADAS A LA PREVENCIÓN EN SALUD; EDUCACIÓN; INCREMENTAR EL ACCESO A LA EDUCACIÓN DE NIÑAS, NIÑOS, ADOLESCENTES, JOVENES Y POBLACIÓN ADULTA EN TODOS LOS NIVELES EDUCATIVOS; PROMOVER ESPACIOS DE GIGOS EN LAS INSTALACIONES EDUCATIVAS DE TODOS LOS NIVELES; FORTALECER LAS EXPRESIONES Y ACTIVIDADES DE INTERCAMBIO ARTÍSTICO Y CULTURAL; FOMENTAR LA LECTURA A TRAVÉS DE LA PROMOCIÓN DE ESPACIOS Y LA EJECUCIÓN DE ACTIVIDADES DIRIGIDAS A TODA LA POBLACIÓN; ES ASÍ COMO LAS ACCIONES CONTENIDAS EN ESTE PROGRAMA BUSCAN CONTRIBUIR A LA REALIZACIÓN DE LOS OBJETIVOS EN ESTADOS DEL GOBIERNO ESTATAL.

### 1.2 Metodología para la identificación de la población objetivo y definición de fuentes de información.

Metodología de Marco Lógico

Definición y cuantificación de los conceptos poblacionales del Pp	
<b>Población Potencial</b>	16334
<b>Población Objetivo</b>	11102
<b>Población atendida (beneficiarios)</b>	



ESTADOS UNIDOS MEXICANOS  
CONTRALORIA MUNICIPAL

HUITZILÁN DE SERDÁN  
PUEBLA  
2024 - 2027

Bartolomé Cañadero de Sante  
Contralor Municipal  
Elaboró

Elisa Luna Ayance  
Tesorera Municipal  
Revisó



ESTADOS UNIDOS MEXICANOS  
TESORERIA MUNICIPAL

HUITZILÁN DE SERDÁN  
PUEBLA  
2024 - 2027

Josué Elias Valdequez Bonilla  
Presidente Municipal  
Aprobó



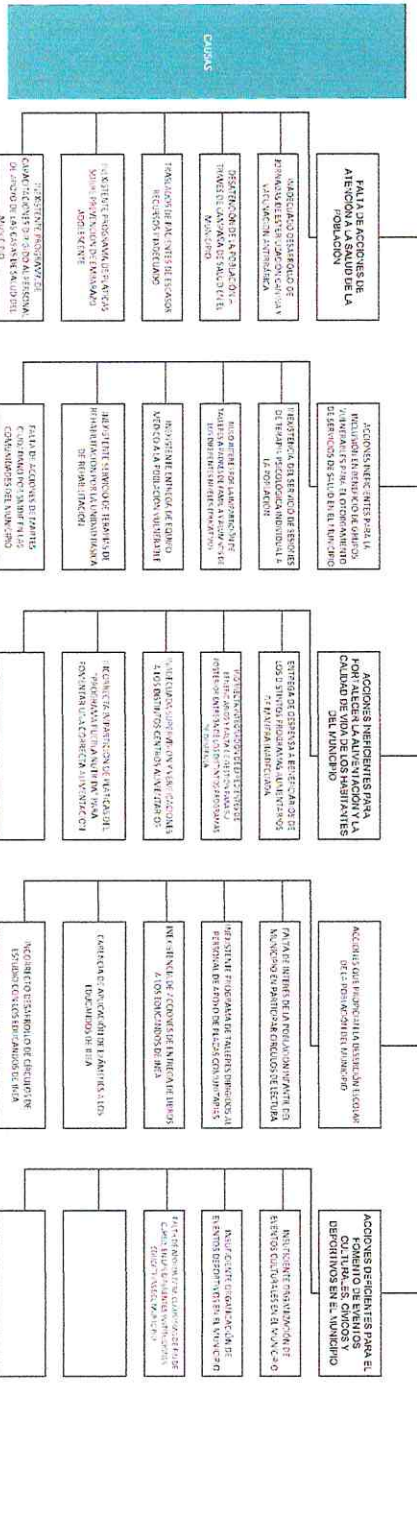
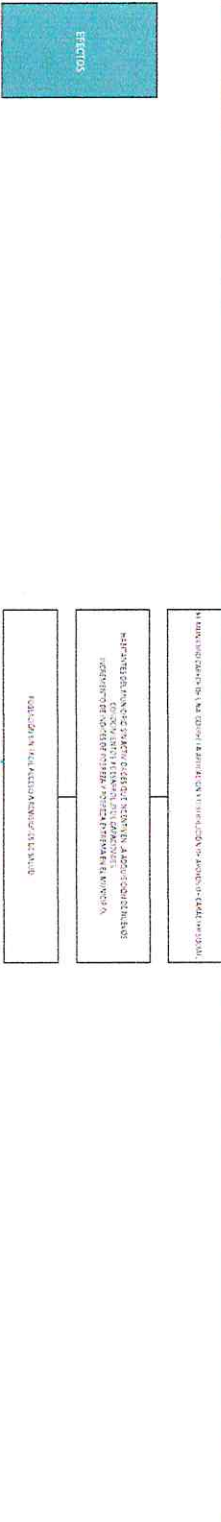
ESTADOS UNIDOS MEXICANOS  
PRESIDENCIA MUNICIPAL  
HUITZILÁN DE SERDÁN  
PUEBLA  
2024 - 2027



### Ficha Técnica del Programa presupuestario

#### 2. Estructura Analítica del Programa presupuestario

Clave de identificación del Programa Presupuestario (PP)	HUIZTILÁN DE SERDÁN
Nombre del Municipio:	2015
Entero fiscal:	Programa y Bienestar en el Municipio de Huiztilán de Serdán
Nombre del Programa Presupuestario:	2015
Clave del Programa presupuestario:	2015
Dependencia o Entidad responsable del PP:	Regiduría de Salud y Asistencia Social, Estrategia de Actividades Educativas, Culturales y Deportivas, INEA, Coordinación de Alimentos, Coordinación de Salud, Coordinación de Desarrollo Comunitario, Psicología, URM del Sistema Municipal de







Ficha Técnica del Programa presupuestario

2. Estructura Analítica del Programa presupuestario

Datos de identificación del Programa Presupuestario (PP)	
Nombre del Municipio:	HUIXTLAN DE SERDÁN
Ente fiscal:	2025
Nombre del Programa presupuestario:	Progreso y Bienestar en el Municipio de Huixtlan de Serdán
Clave del Programa presupuestario:	POJ-2025
Dependencia o Entidad responsable del PP:	Región de Salud y Asistencia Social, Encargada de Actividades Educativas, Culturales y Deportivas, INEA, Coordinación de Alimentos, Coordinación de Salud, Coordinación de Desarrollo Comunitario, Psicología, UBR del Sistema Municipal DE
Ejecuta y para la selección de actividades.	



CONTRALORIA MUNICIPAL

Bartolomé Cañadero de Franje  
Contralor Municipal  
Elaboró

Elisa Luna Ayance  
Tesorera Municipal  
Revisó



TESORERIA MUNICIPAL

José Elías Velázquez Bonilla  
Presidente Municipal  
Autorizó



PRESIDENCIA MUNICIPAL

MUNICIPIO DE SERDÁN

2024-2027

HUIXTLAN DE SERDÁN  
PUEBLA  
2024-2027

HUIXTLAN DE SERDÁN  
PUEBLA  
2024-2027





### Ficha Técnica del Programa presupuestario

#### 3. Alineación del Programa presupuestario a los Instrumentos de Planeación Estratégica Alineación al Plan Estatal de Desarrollo

Eje 1: Humanismo con Bienestar.

Eje	Eje 1: Humanismo con Bienestar.	
Temática	Bienestar; salud; Educación; Arte y Cultura; Deporte y Juventud; Grupos Vulnerables.	
Objetivo	Impulsar el bienestar integral de la población con biología social y humanismo mexicano; Incrementar la calidad de vida de las y los poblados con un enfoque humanista en el sector salud; Impulsar la educación bajo un enfoque de interculturalidad crítica con equidad, incluido y perspectiva humanista; Garantizar el acceso inclusivo a los derechos culturales en el estado; Incrementar la actividad física, el deporte y la participación comunitaria; Contribuir al desarrollo humano de personas en estado de vulnerabilidad.	
Estrategias	Impulso de programas de desarrollo social para el bienestar integral; Fortalecimiento de la prevención y la promoción a la salud; Procuración de entornos seguros y saludables para el desarrollo humano de las y los poblados; Integragión del sector salud con visión humanista para todas las personas; Reformamiento del Sistema Educativo Estatal hacia la innovación educativa y tecnológica; Fomento a las artes y al patrimonio tangible, intangible y comunitarios; Mejoramiento de la infraestructura en espacios deportivos públicos; Impulso al desarrollo integral de las juventudes poblanas; Fortalecimiento de la asistencia social integral a población con alguna situación de vulnerabilidad.	
Líneas de Acción	Fortalecer los mecanismos de acceso a una buena alimentación; Establecer estrategias para la detección temprana y oportuna de enfermedades crónicas degenerativas; Establecer la capacidad de respuesta del Estado ante emergencias y contingencias; Promover una política pública estatal de salud mental y adicciones; Impulsar proyectos de mejora de la infraestructura en las escuelas del estado de Puebla; Ampliar la cobertura educativa en las zonas rurales; Promover la cultura de la lectura y el deporte; Promover la participación comunitaria y cultural con especial atención a los grupos vulnerables; Promocionar los espacios culturales y creativos; Incentivar la producción, acceso a la justicia y la cohesión social; Preservar el patrimonio cultural inmaterial de la entidad; Impulsar estrategias de salvación física entre la población que promuevan un impacto positivo en su salud; Asegurar el acceso a alimentos, quiniños, inocuos y de calidad; Garantizar la protección, acceso a la justicia y acompañamiento integral.	
Indicadores	N/A	



ESTADOS UNIDOS MEXICANOS  
CONTRALORIA MUNICIPAL

Bartolome Cañadero del Cante  
Contralor Municipal  
Elaboró

Elisa Luna Ayance  
Tesorera Municipal  
Revisó



ESTADOS UNIDOS MEXICANOS  
TESORERIA MUNICIPAL

Josué Elias Velázquez Bonilla  
Presidente Municipal  
Autorizó



ESTADOS UNIDOS MEXICANOS  
PRESIDENCIA MUNICIPAL  
HUITZILAN DE SERDÁN  
PUEBLA  
2024-2027

HUITZILAN DE SERDÁN  
PUEBLA  
2024-2027



## Ficha Técnica del Programa presupuestario

### 4. Matriz de Indicadores para Resultados (MIR)

<b>Datos de identificación del Programa Presupuestario (Pp)</b> <b>Nombre del Municipio:</b> HUITZILÁN DE SERDÁN <b>Ejercicio fiscal:</b> 2025 <b>Nombre del Programa presupuestario:</b> Progreso y Bienestar en el Municipio de Huitzilán de Serdán <b>Clave del Programa presupuestario:</b> POJ-2025 <b>Dependencia o Entidad responsable del Pp:</b> Regiduría de Salud y Asistencia Social, Encargada de Actividades Educativas, Culturales y Deportivas, INEA, Coordinación de Alimentos, Coordinación de Desarrollo Comunitario, Psicología, UGR del Sistema Municipal DIF	
---	--

Nivel	Resumen Narrativo (Objetivos)	Indicadores (Nombre del Indicador y método de cálculo)	Medios de Verificación	Supuestos	
FIN	CONTRIBUIR A GARANTIZAR EL ACCESO A LOS SERVICIOS DE SALUD, EDUCACIÓN, CULTURA Y ALIMENTARIOS A LA POBLACION MAS VULNERABLE, MEDIANTE LA CORRECTA APLICACION Y DISTRIBUCION DE RECURSOS, ASÍ COMO EL OTORGAMIENTO DE APOYOS DE CARÁCTER SOCIAL.	PORCENTAJE DE POBLACION VULNERABLE EN EL MUNICIPIO BENEFICADA CON EL ACCESO A LOS SERVICIOS DE SALUD, EDUCACION, CULTURA Y ALIMENTARIOS. [(V1A2)*100]	PÁGINA DE INTERNET DEL H. AYUNTAMIENTO, INFORMES DE GOBIERNO, INFORMES O REPORTES DE CADA ÁREA, BITÁCORAS, REPORTES FOTOGRAFICOS, EXPEDIENTES DEL ARCHIVO	LAS CONDICIONES DE VIDA DE LAS PERSONAS VULNERABLES DEL MUNICIPIO MEJORAN CON LA DISTRIBUCION DE APOYOS DE CARÁCTER SOCIAL.	
PROPOSITO	LA POBLACION DEL MUNICIPIO DE HUITZILÁN DE SERDÁN, CUENTAN CON ACCIONES DE PREVENCIÓN, ATENCIÓN Y SEGUIMIENTO PARA EL MEJORAMIENTO DE SU CALIDAD DE VIDA	PORCENTAJE DE ACCIONES DE PREVENCIÓN, ATENCIÓN Y SEGUIMIENTO IDENTIFICADAS PARA MEJORAR LA CALIDAD DE VIDA DE LA POBLACION DEL MUNICIPIO (I)	PÁGINA DE INTERNET DEL H. AYUNTAMIENTO, INFORMES DE GOBIERNO, INFORMES O REPORTES DE CADA ÁREA, BITÁCORAS, REPORTES FOTOGRAFICOS, EXPEDIENTES DEL ARCHIVO	QUE LAS PERSONAS DEL MUNICIPIO DE HUITZILÁN DE SERDÁN MEJOREN SUS CONDICIONES DE VIDA Y ASÍ DISMINUIR EL RIESGO SOCIAL	
COMPONENTES	1	MECANISMOS PARA EL CUIDADO Y ATENCIÓN DE LA SALUD DE LA POBLACION DEL MUNICIPIO DE HUITZILÁN DE SERDÁN, IMPLEMENTADOS.	PÁGINA DE INTERNET DEL H. AYUNTAMIENTO, INFORMES DE GOBIERNO, INFORMES O REPORTES DE CADA ÁREA, BITÁCORAS, REPORTES FOTOGRAFICOS, EXPEDIENTES DEL ARCHIVO	LA POBLACION DEL MUNICIPIO UTILIZA LOS DIFERENTES MEDIOS PROPORCIONADOS PARA EL CUIDADO DE LA SALUD Y PREVENCIÓN DE ENFERMEDADES	
	2	ACCIONES QUE FORTALEZCAN LA INCLUSION EN BENEFICIO DE GRUPOS VULNERABLES PARA EL OTORGAMIENTO DE SERVICIOS DE SALUD, IMPLEMENTADOS	PÁGINA DE INTERNET DEL H. AYUNTAMIENTO, INFORMES DE GOBIERNO, INFORMES O REPORTES DE CADA ÁREA, BITÁCORAS, REPORTES FOTOGRAFICOS, EXPEDIENTES DEL ARCHIVO	LAS ACCIONES DE INCLUSION PERMITEN INTEGRAR A LOS SECTORES MAS VULNERABLES Y DE ESA MANERA BRINDAR ATENCIÓN A SU SALUD	
	3	ACCIONES PARA FORTALECER LA ALIMENTACION Y LA CALIDAD DE VIDA DE LOS HABITANTES DEL MUNICIPIO, IMPLEMENTADOS	PORCENTAJE DE ACCIONES PARA MEJORAR LA CALIDAD DE VIDA DE LOS HABITANTES DEL MUNICIPIO REALIZADOS. [(V1A2)*100]	PÁGINA DE INTERNET DEL H. AYUNTAMIENTO, INFORMES DE GOBIERNO, INFORMES O REPORTES DE CADA ÁREA, BITÁCORAS, REPORTES FOTOGRAFICOS, EXPEDIENTES DEL ARCHIVO	LOS HABITANTES DEL MUNICIPIO MEJORAN SU CALIDAD DE VIDA A TRAVÉS DEL ACCESO A UNA BUENA ALIMENTACION
	4	ESTRATEGIAS PARA FORTALECER LA CONTINUIDAD DE LOS ESTUDIOS DE LA POBLACION DEL MUNICIPIO, IMPLEMENTADOS	PORCENTAJE DE ESTRATEGIAS IMPLEMENTADAS PARA GARANTIZAR LA CONTINUIDAD DE LA EDUCACION DE LA POBLACION DEL MUNICIPIO [(V1A2)*100]	PÁGINA DE INTERNET DEL H. AYUNTAMIENTO, INFORMES DE GOBIERNO, INFORMES O REPORTES DE CADA ÁREA, BITÁCORAS, REPORTES FOTOGRAFICOS, EXPEDIENTES DEL ARCHIVO	LA POBLACION DEL MUNICIPIO CONTINUA CON SUS ESTUDIOS, GENERANDO MAYORES OPORTUNIDADES PARA SU FUTURO



## Ficha Técnica del Programa presupuestario

### 4. Matriz de Indicadores para Resultados (MIR)

ACTIVIDADES (COMPONENTE 1)	ACTIVIDADES (COMPONENTE 2)	ACTIVIDADES (COMPONENTE 3)
5	ACCIONES PARA FORTALECER EVENTOS CULTURALES, CICLOS Y DEPORTIVOS EN EL MUNICIPIO DE HUITZILAN, IMPLEMENTADOS.	PORCENTAJE DE ACCIONES PARA EL FOMENTO DE LA CULTURA Y DEPORTE EN EL MUNICIPIO IMPLEMENTADOS. (1)
1.1	REALIZAR 2 JORNADAS DE ESTERILIZACIÓN CANINA Y VACUNACIÓN ANTIRRABICA	PORCENTAJE DE JORNADAS DE ESTERILIZACIÓN CANINA Y VACUNACIÓN ANTIRRABICA REALIZADAS
1.2	REALIZAR 1 CAMPAÑA DE SALUD EN EL MUNICIPIO	PORCENTAJE DE CAMPAÑAS DE SALUD EN EL MUNICIPIO REALIZADAS
1.3	REALIZAR 12 ACCIONES ENCAMINADAS A BRINDAR APOYOS DIVERSOS A LA POBLACION EN MATERIA DE SALUD.	PORCENTAJE DE ACCIONES ENCAMINADAS A BRINDAR APOYOS DIVERSOS A LA POBLACION EN MATERIA DE SALUD REALIZADAS.
2.1	REALIZAR 12 SESIONES DE TERAPIA PSICOLOGICA INDIVIDUAL (BAJO DEMANDA)	PORCENTAJE DE SESIONES DE TERAPIA PSICOLOGICA INDIVIDUAL REALIZADAS.
2.2	IMPARTIR 12 TALLERES CON PADRES DE FAMILIA Y ALUMNOS DE LOS DIFERENTES NIVELES EDUCATIVOS	PORCENTAJE DE TALLERES CON PADRES DE FAMILIA Y ALUMNOS DE LOS DIFERENTES NIVELES EDUCATIVOS REALIZADOS.
2.3	REALIZAR 21 ENTREGAS DE EQUIPO MEDICO A LA POBLACION VULNERABLE	PORCENTAJE DE ENTREGAS DE EQUIPO MEDICO A LA POBLACION VULNERABLE REALIZADAS.
2.4	BRINDAR 12 ACCIONES ENCAMINADAS A DAR TERAPIAS DE REHABILITACION POR LA UNIDAD BASICA DE REHABILITACION (BAJO DEMANDA)	PORCENTAJE DE ACCIONES ENCAMINADAS A DAR TERAPIAS DE REHABILITACION POR LA UNIDAD BASICA DE REHABILITACION, BRINDADAS.
3.1	REALIZAR 7 ACCIONES PARA LA ENTREGA DE DESPENSA A BENEFICIARIOS DE LOS DISTINTOS PROGRAMAS ALIMENTARIOS.	PORCENTAJE DE ACCIONES PARA LA ENTREGA DE DESPENSA A BENEFICIARIOS DE LOS DISTINTOS PROGRAMAS ALIMENTARIOS REALIZADOS.
3.2	REALIZAR 2 ACCIONES DE INTEGRACION DE EXPEDIENTES DE BENEFICIARIOS Y GESTIONAR LA ENTREGA DE LOS DISTINTOS PROGRAMAS DE DESPENSA (PANEL MICRONUT, RESCATE NUTRICO, ADULTO MAYOR, DISCAPACIDAD Y PROMANAC) (BAJO DEMANDA)	PORCENTAJE DE ACCIONES DE INTEGRACION DE EXPEDIENTES DE BENEFICIARIOS Y GESTIONAR LA ENTREGA DE LOS DISTINTOS PROGRAMAS DE DESPENSA REALIZADOS.
3.3	LEVAR A CABO 12 ACCIONES DE SUPERVISIONES Y VERIFICACIONES A LOS DISTINTOS CENTROS ALIMENTARIOS	PORCENTAJE DE ACCIONES DE SUPERVISIONES Y VERIFICACIONES A LOS DISTINTOS CENTROS ALIMENTARIOS REALIZADAS
3.4	REALIZAR 2 ACCIONES PARA BRINDAR PLATOS DEL "PROGRAMA PUERBA NUTRIDA" PARA FOMENTAR UNA CORRECTA ALIMENTACION	PORCENTAJE DE ACCIONES PARA BRINDAR PLATOS DEL "PROGRAMA PUERBA NUTRIDA" PARA FOMENTAR UNA CORRECTA ALIMENTACION REALIZADAS.
4.1	REALIZAR 2 ACCIONES PARA LA REALIZACION DE CIRCULOS DE LECTURA CON LA POBLACION INFANTIL DEL MUNICIPIO	PORCENTAJE DE ACCIONES PARA LA REALIZACION DE CIRCULOS DE LECTURA CON LA POBLACION INFANTIL DEL MUNICIPIO REALIZADOS.
4.2	REALIZAR 4 TALLER PARA ASESORIAS DE INEA Y RESPONSABLE DE PLAZA COMUNITARIA	PORCENTAJE DE TALLERES PARA ASESORIAS DE INEA Y RESPONSABLE DE PLAZA COMUNITARIA REALIZADOS.

PAGINA DE INTERNET DEL II AVUNTAMIENTO, INFORMES DE GOBIERNO, INFORMES O REPORTES DE CADA AREA, BITACORAS, REPORTES FOTOGRAFICOS, EXPEDIENTES DEL ARCHIVO

PAGINA DE INTERNET DEL II AVUNTAMIENTO, INFORMES DE GOBIERNO, INFORMES O REPORTES DE CADA AREA, BITACORAS, REPORTES FOTOGRAFICOS, EXPEDIENTES DEL ARCHIVO.

PAGINA DE INTERNET DEL II AVUNTAMIENTO, INFORMES DE GOBIERNO, INFORMES O REPORTES DE CADA AREA, BITACORAS, REPORTES FOTOGRAFICOS, EXPEDIENTES DEL ARCHIVO.

PAGINA DE INTERNET DEL II AVUNTAMIENTO, INFORMES DE GOBIERNO, INFORMES O REPORTES DE CADA AREA, BITACORAS, REPORTES FOTOGRAFICOS, EXPEDIENTES DEL ARCHIVO

